

ОПИСАНИЕ МЕСТОПОЛОЖЕНИЯ ГРАНИЦ

Описание местоположения границ публичного сервитута для реконструкции и эксплуатации инженерного сооружения магистрального нефтепродуктопровода «Реконструкция магистрального нефтепродуктопровода «Салават-Уфа». Переход через автомобильную дорогу на 23 км», «Реконструкция магистрального нефтепродуктопровода «Салават-Уфа». Переход через автомобильную дорогу на 30 км» и «Реконструкция магистрального нефтепродуктопровода «Салават-Уфа». Переход через автомобильную дорогу на 44 км»

(наименование объекта, местоположение границ которого описано (далее - объект))

Раздел 1

Сведения об объекте		
№ п/п	Характеристики объекта	Описание характеристик
1	2	3
1	Местоположение объекта	Республика Башкортостан, Стерлитамакский р-н
2	Площадь объекта ± величина погрешности определения площади ($P \pm \Delta P$), м ²	97512 ± 546
3	Иные характеристики объекта	1. Публичный сервитут для реконструкции и эксплуатации инженерного сооружения магистрального нефтепродуктопровода «Реконструкция магистрального нефтепродуктопровода «Салават-Уфа». Переход через автомобильную дорогу на 23 км», «Реконструкция магистрального нефтепродуктопровода «Салават-Уфа». Переход через автомобильную дорогу на 30 км» и «Реконструкция магистрального нефтепродуктопровода «Салават-Уфа». Переход через автомобильную дорогу на 44 км»

Раздел 2

Сведения о местоположении границ объекта					
1. Система координат МСК-02, зона 1					
2. Сведения о характерных точках границ объекта					
Обозначение характерных точек границ	Координаты, м		Метод определения координат характерной точки	Средняя квадратическая погрешность положения характерной точки (Mt), м	Описание обозначения точки на местности (при наличии)
	X	Y			
1	2	3	4	5	6
1	538161.07	1355089.25	Геодезический метод	0.5	Закрепление отсутствует
2	538170.20	1355086.47	Геодезический метод	0.5	Закрепление отсутствует
3	538200.19	1355086.77	Геодезический метод	0.5	Закрепление отсутствует
4	538211.16	1355086.88	Геодезический метод	0.5	Закрепление отсутствует
5	538272.49	1355089.06	Геодезический метод	0.5	Закрепление отсутствует
6	538284.82	1355066.58	Геодезический метод	0.5	Закрепление отсутствует
7	538212.80	1355064.13	Геодезический метод	0.5	Закрепление отсутствует
8	538203.05	1355063.80	Геодезический метод	0.5	Закрепление отсутствует
9	538210.82	1355050.89	Геодезический метод	0.5	Закрепление отсутствует
10	538238.21	1355005.43	Геодезический метод	0.5	Закрепление

Сведения о местоположении границ объекта					
1. Система координат МСК-02, зона 1					
2. Сведения о характерных точках границ объекта					
Обозначение характерных точек границ	Координаты, м		Метод определения координат характерной точки	Средняя квадратическая погрешность положения характерной точки (Mt), м	Описание обозначения точки на местности (при наличии)
	X	Y			
					отсутствует
11	538238.51	1355005.25	Геодезический метод	0.5	Закрепление отсутствует
12	538245.51	1355001.07	Геодезический метод	0.5	Закрепление отсутствует
13	538247.99	1355002.46	Геодезический метод	0.5	Закрепление отсутствует
14	538295.63	1355029.08	Геодезический метод	0.5	Закрепление отсутствует
15	538304.21	1355033.88	Геодезический метод	0.5	Закрепление отсутствует
16	538320.49	1355005.16	Геодезический метод	0.5	Закрепление отсутствует
17	538312.00	1355000.42	Геодезический метод	0.5	Закрепление отсутствует
18	538264.13	1354973.67	Геодезический метод	0.5	Закрепление отсутствует
19	538244.97	1354962.97	Геодезический метод	0.5	Закрепление отсутствует
20	538208.56	1354942.63	Геодезический метод	0.5	Закрепление отсутствует
21	538198.41	1354959.86	Геодезический метод	0.5	Закрепление отсутствует
22	538219.89	1354971.88	Геодезический метод	0.5	Закрепление отсутствует
23	538199.37	1355005.96	Геодезический метод	0.5	Закрепление отсутствует
24	538179.78	1355038.49	Геодезический метод	0.5	Закрепление отсутствует
25	538171.97	1355051.44	Геодезический метод	0.5	Закрепление отсутствует
26	538156.46	1355056.17	Геодезический метод	0.5	Закрепление отсутствует
27	538142.95	1355055.91	Геодезический метод	0.5	Закрепление отсутствует
28	538143.26	1355039.15	Геодезический метод	0.5	Закрепление отсутствует
29	538143.88	1355006.20	Геодезический метод	0.5	Закрепление отсутствует
30	538144.07	1354995.86	Геодезический метод	0.5	Закрепление отсутствует
31	538144.74	1354959.33	Геодезический метод	0.5	Закрепление отсутствует
32	538118.14	1354958.84	Геодезический метод	0.5	Закрепление отсутствует
33	538118.44	1354942.84	Геодезический метод	0.5	Закрепление отсутствует
34	538095.05	1354942.41	Геодезический метод	0.5	Закрепление отсутствует
35	538094.75	1354958.40	Геодезический метод	0.5	Закрепление отсутствует

Сведения о местоположении границ объекта					
1. Система координат МСК-02, зона 1					
2. Сведения о характерных точках границ объекта					
Обозначение характерных точек границ	Координаты, м		Метод определения координат характерной точки	Средняя квадратическая погрешность положения характерной точки (M _t), м	Описание обозначения точки на местности (при наличии)
	X	Y			
36	538094.07	1354995.00	Геодезический метод	0.5	Закрепление отсутствует
37	538093.85	1355006.98	Геодезический метод	0.5	Закрепление отсутствует
38	538093.52	1355024.99	Геодезический метод	0.5	Закрепление отсутствует
39	538093.19	1355042.86	Геодезический метод	0.5	Закрепление отсутствует
40	538092.96	1355054.99	Геодезический метод	0.5	Закрепление отсутствует
41	538092.49	1355087.98	Геодезический метод	0.5	Закрепление отсутствует
1	538161.07	1355089.25	Геодезический метод	0.5	Закрепление отсутствует
					-
42	538455.67	1355092.19	Геодезический метод	0.5	Закрепление отсутствует
43	538407.01	1355091.30	Геодезический метод	0.5	Закрепление отсутствует
44	538349.35	1355090.42	Геодезический метод	0.5	Закрепление отсутствует
45	538306.34	1355089.77	Геодезический метод	0.5	Закрепление отсутствует
46	538319.24	1355067.02	Геодезический метод	0.5	Закрепление отсутствует
47	538362.21	1355067.49	Геодезический метод	0.5	Закрепление отсутствует
48	538364.44	1355067.52	Геодезический метод	0.5	Закрепление отсутствует
49	538362.73	1355066.56	Геодезический метод	0.5	Закрепление отсутствует
50	538329.62	1355048.09	Геодезический метод	0.5	Закрепление отсутствует
51	538323.42	1355044.62	Геодезический метод	0.5	Закрепление отсутствует
52	538333.98	1355025.98	Геодезический метод	0.5	Закрепление отсутствует
53	538339.70	1355015.89	Геодезический метод	0.5	Закрепление отсутствует
54	538344.98	1355018.85	Геодезический метод	0.5	Закрепление отсутствует
55	538378.87	1355037.78	Геодезический метод	0.5	Закрепление отсутствует
56	538421.29	1355061.47	Геодезический метод	0.5	Закрепление отсутствует
57	538471.77	1355062.50	Геодезический метод	0.5	Закрепление отсутствует
58	538574.57	1355062.50	Геодезический метод	0.5	Закрепление отсутствует
59	538574.57	1355015.70	Геодезический метод	0.5	Закрепление отсутствует

Сведения о местоположении границ объекта					
1. Система координат МСК-02, зона 1					
2. Сведения о характерных точках границ объекта					
Обозначение характерных точек границ	Координаты, м		Метод определения координат характерной точки	Средняя квадратическая погрешность положения характерной точки (M _t), м	Описание обозначения точки на местности (при наличии)
	X	Y			
60	538615.38	1355015.70	Геодезический метод	0.5	Закрепление отсутствует
61	538615.38	1355046.51	Геодезический метод	0.5	Закрепление отсутствует
62	538631.37	1355046.51	Геодезический метод	0.5	Закрепление отсутствует
63	538631.37	1355068.51	Геодезический метод	0.5	Закрепление отсутствует
64	538615.38	1355068.51	Геодезический метод	0.5	Закрепление отсутствует
65	538574.57	1355068.51	Геодезический метод	0.5	Закрепление отсутствует
66	538468.52	1355068.51	Геодезический метод	0.5	Закрепление отсутствует
42	538455.67	1355092.19	Геодезический метод	0.5	Закрепление отсутствует
					-
67	544311.48	1355625.61	Геодезический метод	0.5	Закрепление отсутствует
68	544290.44	1355605.67	Геодезический метод	0.5	Закрепление отсутствует
69	544290.89	1355605.18	Геодезический метод	0.5	Закрепление отсутствует
70	544312.18	1355582.52	Геодезический метод	0.5	Закрепление отсутствует
71	544266.86	1355570.22	Геодезический метод	0.5	Закрепление отсутствует
72	544249.64	1355566.57	Геодезический метод	0.5	Закрепление отсутствует
73	544248.56	1355566.34	Геодезический метод	0.5	Закрепление отсутствует
74	544247.65	1355565.49	Геодезический метод	0.5	Закрепление отсутствует
75	544225.89	1355544.46	Геодезический метод	0.5	Закрепление отсутствует
76	544226.21	1355544.50	Геодезический метод	0.5	Закрепление отсутствует
77	544229.98	1355545.02	Геодезический метод	0.5	Закрепление отсутствует
78	544234.62	1355545.75	Геодезический метод	0.5	Закрепление отсутствует
79	544239.41	1355546.83	Геодезический метод	0.5	Закрепление отсутствует
80	544247.06	1355544.57	Геодезический метод	0.5	Закрепление отсутствует
81	544271.71	1355549.78	Геодезический метод	0.5	Закрепление отсутствует
82	544300.12	1355557.26	Геодезический метод	0.5	Закрепление отсутствует
83	544328.36	1355565.29	Геодезический метод	0.5	Закрепление отсутствует

Сведения о местоположении границ объекта					
1. Система координат МСК-02, зона 1					
2. Сведения о характерных точках границ объекта					
Обозначение характерных точек границ	Координаты, м		Метод определения координат характерной точки	Средняя квадратическая погрешность положения характерной точки (M _t), м	Описание обозначения точки на местности (при наличии)
	X	Y			
84	544366.94	1355524.22	Геодезический метод	0.5	Закрепление отсутствует
85	544371.55	1355504.57	Геодезический метод	0.5	Закрепление отсутствует
86	544387.17	1355454.34	Геодезический метод	0.5	Закрепление отсутствует
87	544409.52	1355461.29	Геодезический метод	0.5	Закрепление отсутствует
88	544435.94	1355376.31	Геодезический метод	0.5	Закрепление отсутствует
89	544517.11	1355401.55	Геодезический метод	0.5	Закрепление отсутствует
90	544475.10	1355536.62	Геодезический метод	0.5	Закрепление отсутствует
91	544377.29	1355506.35	Геодезический метод	0.5	Закрепление отсутствует
92	544372.18	1355528.17	Геодезический метод	0.5	Закрепление отсутствует
93	544387.83	1355537.05	Геодезический метод	0.5	Закрепление отсутствует
94	544376.16	1355569.43	Геодезический метод	0.5	Закрепление отсутствует
95	544403.68	1355575.88	Геодезический метод	0.5	Закрепление отсутствует
96	544397.04	1355604.12	Геодезический метод	0.5	Закрепление отсутствует
97	544351.80	1355593.49	Геодезический метод	0.5	Закрепление отсутствует
98	544337.63	1355597.77	Геодезический метод	0.5	Закрепление отсутствует
99	544312.32	1355624.72	Геодезический метод	0.5	Закрепление отсутствует
67	544311.48	1355625.61	Геодезический метод	0.5	Закрепление отсутствует
					-
100	543998.67	1355790.60	Геодезический метод	0.5	Закрепление отсутствует
101	543997.42	1355789.19	Геодезический метод	0.5	Закрепление отсутствует
102	543991.40	1355782.43	Геодезический метод	0.5	Закрепление отсутствует
103	543936.84	1355762.57	Геодезический метод	0.5	Закрепление отсутствует
104	543936.42	1355762.41	Геодезический метод	0.5	Закрепление отсутствует
105	543933.33	1355761.29	Геодезический метод	0.5	Закрепление отсутствует
106	543930.19	1355755.25	Геодезический метод	0.5	Закрепление отсутствует
107	543931.12	1355754.92	Геодезический метод	0.5	Закрепление отсутствует

Сведения о местоположении границ объекта					
1. Система координат МСК-02, зона 1					
2. Сведения о характерных точках границ объекта					
Обозначение характерных точек границ	Координаты, м		Метод определения координат характерной точки	Средняя квадратическая погрешность положения характерной точки (M _t), м	Описание обозначения точки на местности (при наличии)
	X	Y			
108	543931.37	1355754.83	Геодезический метод	0.5	Закрепление отсутствует
109	543937.63	1355752.61	Геодезический метод	0.5	Закрепление отсутствует
110	543953.65	1355720.27	Геодезический метод	0.5	Закрепление отсутствует
111	543968.44	1355725.65	Геодезический метод	0.5	Закрепление отсутствует
112	543969.43	1355722.96	Геодезический метод	0.5	Закрепление отсутствует
113	543978.35	1355667.67	Геодезический метод	0.5	Закрепление отсутствует
114	543965.08	1355656.45	Геодезический метод	0.5	Закрепление отсутствует
115	543939.81	1355631.27	Геодезический метод	0.5	Закрепление отсутствует
116	543950.61	1355618.50	Геодезический метод	0.5	Закрепление отсутствует
117	543982.61	1355641.36	Геодезический метод	0.5	Закрепление отсутствует
118	543983.33	1355636.90	Геодезический метод	0.5	Закрепление отсутствует
119	543977.60	1355631.70	Геодезический метод	0.5	Закрепление отсутствует
120	543985.59	1355622.91	Геодезический метод	0.5	Закрепление отсутствует
121	543989.78	1355596.96	Геодезический метод	0.5	Закрепление отсутствует
122	543983.98	1355591.06	Геодезический метод	0.5	Закрепление отсутствует
123	543990.92	1355584.23	Геодезический метод	0.5	Закрепление отсутствует
124	543968.01	1355535.68	Геодезический метод	0.5	Закрепление отсутствует
125	543983.44	1355528.49	Геодезический метод	0.5	Закрепление отсутствует
126	543986.06	1355534.11	Геодезический метод	0.5	Закрепление отсутствует
127	543988.38	1355514.04	Геодезический метод	0.5	Закрепление отсутствует
128	544067.75	1355523.22	Геодезический метод	0.5	Закрепление отсутствует
129	544068.07	1355523.52	Геодезический метод	0.5	Закрепление отсутствует
130	544154.26	1355534.49	Геодезический метод	0.5	Закрепление отсутствует
131	544154.59	1355534.53	Геодезический метод	0.5	Закрепление отсутствует
132	544169.35	1355536.41	Геодезический метод	0.5	Закрепление отсутствует
133	544176.82	1355537.81	Геодезический метод	0.5	Закрепление

Сведения о местоположении границ объекта					
1. Система координат МСК-02, зона 1					
2. Сведения о характерных точках границ объекта					
Обозначение характерных точек границ	Координаты, м		Метод определения координат характерной точки	Средняя квадратическая погрешность положения характерной точки (M _t), м	Описание обозначения точки на местности (при наличии)
	X	Y			
					отсутствует
134	544177.65	1355537.97	Геодезический метод	0.5	Закрепление отсутствует
135	544184.81	1355544.13	Геодезический метод	0.5	Закрепление отсутствует
136	544204.26	1355562.08	Геодезический метод	0.5	Закрепление отсутствует
137	544202.55	1355561.72	Геодезический метод	0.5	Закрепление отсутствует
138	544196.58	1355560.45	Геодезический метод	0.5	Закрепление отсутствует
139	544191.68	1355559.75	Геодезический метод	0.5	Закрепление отсутствует
140	544191.03	1355559.66	Геодезический метод	0.5	Закрепление отсутствует
141	544173.68	1355557.18	Геодезический метод	0.5	Закрепление отсутствует
142	544143.17	1355553.26	Геодезический метод	0.5	Закрепление отсутствует
143	544142.80	1355553.21	Геодезический метод	0.5	Закрепление отсутствует
144	544092.82	1355546.78	Геодезический метод	0.5	Закрепление отсутствует
145	544108.69	1355561.67	Геодезический метод	0.5	Закрепление отсутствует
146	544124.34	1355581.87	Геодезический метод	0.5	Закрепление отсутствует
147	544125.01	1355582.50	Геодезический метод	0.5	Закрепление отсутствует
148	544125.22	1355582.69	Геодезический метод	0.5	Закрепление отсутствует
149	544153.49	1355609.26	Геодезический метод	0.5	Закрепление отсутствует
150	544153.73	1355609.48	Геодезический метод	0.5	Закрепление отсутствует
151	544175.66	1355630.08	Геодезический метод	0.5	Закрепление отсутствует
152	544201.63	1355658.60	Геодезический метод	0.5	Закрепление отсутствует
153	544256.15	1355642.15	Геодезический метод	0.5	Закрепление отсутствует
154	544271.07	1355626.27	Геодезический метод	0.5	Закрепление отсутствует
155	544272.36	1355624.91	Геодезический метод	0.5	Закрепление отсутствует
156	544293.67	1355644.56	Геодезический метод	0.5	Закрепление отсутствует
157	544291.86	1355646.49	Геодезический метод	0.5	Закрепление отсутствует
158	544281.80	1355657.20	Геодезический метод	0.5	Закрепление отсутствует

Сведения о местоположении границ объекта					
1. Система координат МСК-02, зона 1					
2. Сведения о характерных точках границ объекта					
Обозначение характерных точек границ	Координаты, м		Метод определения координат характерной точки	Средняя квадратическая погрешность положения характерной точки (M _t), м	Описание обозначения точки на местности (при наличии)
	X	Y			
159	544292.40	1355667.03	Геодезический метод	0.5	Закрепление отсутствует
160	544277.26	1355683.38	Геодезический метод	0.5	Закрепление отсутствует
161	544205.46	1355702.83	Геодезический метод	0.5	Закрепление отсутствует
162	544100.07	1355718.97	Геодезический метод	0.5	Закрепление отсутствует
163	544093.33	1355727.21	Геодезический метод	0.5	Закрепление отсутствует
164	544085.92	1355721.15	Геодезический метод	0.5	Закрепление отсутствует
165	544082.96	1355721.60	Геодезический метод	0.5	Закрепление отсутствует
166	544082.47	1355721.68	Геодезический метод	0.5	Закрепление отсутствует
167	544077.19	1355722.49	Геодезический метод	0.5	Закрепление отсутствует
168	544080.15	1355725.33	Геодезический метод	0.5	Закрепление отсутствует
169	544080.44	1355725.60	Геодезический метод	0.5	Закрепление отсутствует
170	544104.50	1355748.65	Геодезический метод	0.5	Закрепление отсутствует
171	544093.53	1355761.63	Геодезический метод	0.5	Закрепление отсутствует
172	544069.14	1355743.46	Геодезический метод	0.5	Закрепление отсутствует
173	544068.82	1355743.22	Геодезический метод	0.5	Закрепление отсутствует
174	544058.77	1355735.73	Геодезический метод	0.5	Закрепление отсутствует
175	544054.01	1355731.78	Геодезический метод	0.5	Закрепление отсутствует
176	544048.31	1355726.95	Геодезический метод	0.5	Закрепление отсутствует
177	544038.52	1355728.46	Геодезический метод	0.5	Закрепление отсутствует
178	544035.41	1355728.94	Геодезический метод	0.5	Закрепление отсутствует
179	544009.91	1355732.86	Геодезический метод	0.5	Закрепление отсутствует
180	543998.20	1355781.05	Геодезический метод	0.5	Закрепление отсутствует
181	544000.75	1355783.91	Геодезический метод	0.5	Закрепление отсутствует
182	544002.26	1355785.61	Геодезический метод	0.5	Закрепление отсутствует
183	544003.15	1355786.61	Геодезический метод	0.5	Закрепление отсутствует
184	543999.59	1355789.78	Геодезический метод	0.5	Закрепление

Сведения о местоположении границ объекта					
1. Система координат МСК-02, зона 1					
2. Сведения о характерных точках границ объекта					
Обозначение характерных точек границ	Координаты, м		Метод определения координат характерной точки	Средняя квадратическая погрешность положения характерной точки (Mt), м	Описание обозначения точки на местности (при наличии)
	X	Y			
					отсутствует
100	543998.67	1355790.60	Геодезический метод	0.5	Закрепление отсутствует
					-
185	544014.83	1355601.06	Геодезический метод	0.5	Закрепление отсутствует
186	544011.64	1355598.38	Геодезический метод	0.5	Закрепление отсутствует
187	544014.98	1355596.53	Геодезический метод	0.5	Закрепление отсутствует
185	544014.83	1355601.06	Геодезический метод	0.5	Закрепление отсутствует
					-
188	544060.54	1355707.86	Геодезический метод	0.5	Закрепление отсутствует
189	544056.30	1355704.17	Геодезический метод	0.5	Закрепление отсутствует
190	544054.60	1355702.75	Геодезический метод	0.5	Закрепление отсутствует
191	544052.85	1355701.28	Геодезический метод	0.5	Закрепление отсутствует
192	543998.93	1355656.01	Геодезический метод	0.5	Закрепление отсутствует
193	543997.64	1355654.89	Геодезический метод	0.5	Закрепление отсутствует
194	543998.34	1355650.56	Геодезический метод	0.5	Закрепление отсутствует
195	544006.32	1355641.34	Геодезический метод	0.5	Закрепление отсутствует
196	544000.62	1355636.40	Геодезический метод	0.5	Закрепление отсутствует
197	544004.66	1355611.42	Геодезический метод	0.5	Закрепление отсутствует
198	544014.83	1355601.06	Геодезический метод	0.5	Закрепление отсутствует
199	544067.36	1355645.23	Геодезический метод	0.5	Закрепление отсутствует
200	544081.53	1355628.39	Геодезический метод	0.5	Закрепление отсутствует
201	544069.28	1355618.09	Геодезический метод	0.5	Закрепление отсутствует
202	544081.38	1355603.70	Геодезический метод	0.5	Закрепление отсутствует
203	544037.91	1355567.15	Геодезический метод	0.5	Закрепление отсутствует
204	544040.21	1355547.21	Геодезический метод	0.5	Закрепление отсутствует
205	544052.44	1355548.62	Геодезический метод	0.5	Закрепление отсутствует
206	544094.64	1355588.27	Геодезический метод	0.5	Закрепление отсутствует

Сведения о местоположении границ объекта					
1. Система координат МСК-02, зона 1					
2. Сведения о характерных точках границ объекта					
Обозначение характерных точек границ	Координаты, м		Метод определения координат характерной точки	Средняя квадратическая погрешность положения характерной точки (M _t), м	Описание обозначения точки на местности (при наличии)
	X	Y			
207	544112.74	1355603.72	Геодезический метод	0.5	Закрепление отсутствует
208	544112.95	1355603.90	Геодезический метод	0.5	Закрепление отсутствует
209	544141.54	1355628.30	Геодезический метод	0.5	Закрепление отсутствует
210	544141.79	1355628.51	Геодезический метод	0.5	Закрепление отсутствует
211	544142.59	1355629.20	Геодезический метод	0.5	Закрепление отсутствует
212	544170.51	1355655.43	Геодезический метод	0.5	Закрепление отсутствует
213	544187.18	1355669.72	Геодезический метод	0.5	Закрепление отсутствует
214	544204.15	1355685.68	Геодезический метод	0.5	Закрепление отсутствует
215	544095.02	1355702.54	Геодезический метод	0.5	Закрепление отсутствует
216	544094.54	1355702.61	Геодезический метод	0.5	Закрепление отсутствует
217	544083.55	1355704.31	Геодезический метод	0.5	Закрепление отсутствует
218	544076.21	1355698.31	Геодезический метод	0.5	Закрепление отсутствует
219	544069.51	1355706.47	Геодезический метод	0.5	Закрепление отсутствует
188	544060.54	1355707.86	Геодезический метод	0.5	Закрепление отсутствует
					-
220	543987.27	1355719.15	Геодезический метод	0.5	Закрепление отсутствует
221	543993.51	1355680.46	Геодезический метод	0.5	Закрепление отсутствует
222	544015.33	1355698.99	Геодезический метод	0.5	Закрепление отсутствует
223	544031.14	1355712.39	Геодезический метод	0.5	Закрепление отсутствует
220	543987.27	1355719.15	Геодезический метод	0.5	Закрепление отсутствует
					-
224	544011.64	1355598.38	Геодезический метод	0.5	Закрепление отсутствует
225	544007.35	1355594.76	Геодезический метод	0.5	Закрепление отсутствует
226	544009.22	1355583.16	Геодезический метод	0.5	Закрепление отсутствует
227	543989.47	1355541.36	Геодезический метод	0.5	Закрепление отсутствует
228	544034.25	1355546.53	Геодезический метод	0.5	Закрепление отсутствует
229	544030.91	1355575.48	Геодезический метод	0.5	Закрепление

Сведения о местоположении границ объекта					
1. Система координат МСК-02, зона 1					
2. Сведения о характерных точках границ объекта					
Обозначение характерных точек границ	Координаты, м		Метод определения координат характерной точки	Средняя квадратическая погрешность положения характерной точки (Mt), м	Описание обозначения точки на местности (при наличии)
	X	Y			
					отсутствует
224	544011.64	1355598.38	Геодезический метод	0.5	Закрепление отсутствует
					-
230	557384.85	1358853.90	Геодезический метод	0.5	Закрепление отсутствует
231	557363.69	1358847.85	Геодезический метод	0.5	Закрепление отсутствует
232	557377.60	1358799.20	Геодезический метод	0.5	Закрепление отсутствует
233	557422.41	1358812.01	Геодезический метод	0.5	Закрепление отсутствует
234	557446.82	1358807.78	Геодезический метод	0.5	Закрепление отсутствует
235	557456.89	1358799.20	Геодезический метод	0.5	Закрепление отсутствует
236	557510.85	1358792.49	Геодезический метод	0.5	Закрепление отсутствует
237	557557.36	1358760.66	Геодезический метод	0.5	Закрепление отсутствует
238	557539.55	1358750.43	Геодезический метод	0.5	Закрепление отсутствует
239	557530.50	1358745.84	Геодезический метод	0.5	Закрепление отсутствует
240	557533.43	1358739.92	Геодезический метод	0.5	Закрепление отсутствует
241	557537.32	1358732.07	Геодезический метод	0.5	Закрепление отсутствует
242	557544.58	1358735.68	Геодезический метод	0.5	Закрепление отсутствует
243	557558.43	1358743.41	Геодезический метод	0.5	Закрепление отсутствует
244	557583.86	1358763.16	Геодезический метод	0.5	Закрепление отсутствует
245	557646.70	1358742.53	Геодезический метод	0.5	Закрепление отсутствует
246	557714.60	1358760.56	Геодезический метод	0.5	Закрепление отсутствует
247	557719.11	1358776.72	Геодезический метод	0.5	Закрепление отсутствует
248	557727.95	1358776.25	Геодезический метод	0.5	Закрепление отсутствует
249	557738.71	1358815.72	Геодезический метод	0.5	Закрепление отсутствует
250	557738.02	1358815.85	Геодезический метод	0.3	Закрепление отсутствует
251	557732.36	1358817.99	Геодезический метод	0.3	Закрепление отсутствует
252	557726.34	1358818.97	Геодезический метод	0.3	Закрепление отсутствует
253	557713.40	1358822.88	Геодезический метод	0.3	Закрепление

Сведения о местоположении границ объекта					
1. Система координат МСК-02, зона 1					
2. Сведения о характерных точках границ объекта					
Обозначение характерных точек границ	Координаты, м		Метод определения координат характерной точки	Средняя квадратическая погрешность положения характерной точки (Mt), м	Описание обозначения точки на местности (при наличии)
	X	Y			
					отсутствует
254	557708.64	1358823.26	Геодезический метод	0.5	Закрепление отсутствует
255	557696.51	1358778.68	Геодезический метод	0.5	Закрепление отсутствует
256	557646.93	1358765.78	Геодезический метод	0.5	Закрепление отсутствует
257	557602.98	1358780.16	Геодезический метод	0.5	Закрепление отсутствует
258	557614.52	1358788.99	Геодезический метод	0.5	Закрепление отсутствует
259	557632.25	1358809.57	Геодезический метод	0.5	Закрепление отсутствует
260	557633.13	1358810.60	Геодезический метод	0.5	Закрепление отсутствует
261	557653.43	1358839.82	Геодезический метод	0.5	Закрепление отсутствует
262	557652.46	1358840.40	Геодезический метод	0.3	Закрепление отсутствует
263	557650.92	1358840.62	Геодезический метод	0.3	Закрепление отсутствует
264	557647.41	1358842.02	Геодезический метод	0.3	Закрепление отсутствует
265	557644.81	1358842.24	Геодезический метод	0.3	Закрепление отсутствует
266	557642.00	1358843.10	Геодезический метод	0.3	Закрепление отсутствует
267	557638.29	1358844.83	Геодезический метод	0.3	Закрепление отсутствует
268	557632.78	1358846.10	Геодезический метод	0.3	Закрепление отсутствует
269	557630.33	1358846.89	Геодезический метод	0.5	Закрепление отсутствует
270	557614.93	1358824.71	Геодезический метод	0.5	Закрепление отсутствует
271	557594.57	1358801.08	Геодезический метод	0.5	Закрепление отсутствует
272	557571.97	1358776.22	Геодезический метод	0.5	Закрепление отсутствует
273	557569.92	1358772.54	Геодезический метод	0.5	Закрепление отсутствует
274	557561.55	1358765.12	Геодезический метод	0.5	Закрепление отсутствует
275	557513.04	1358798.27	Геодезический метод	0.5	Закрепление отсутствует
276	557459.42	1358804.93	Геодезический метод	0.5	Закрепление отсутствует
277	557449.46	1358813.42	Геодезический метод	0.5	Закрепление отсутствует
278	557420.58	1358818.42	Геодезический метод	0.5	Закрепление отсутствует

Сведения о местоположении границ объекта					
1. Система координат МСК-02, зона 1					
2. Сведения о характерных точках границ объекта					
Обозначение характерных точек границ	Координаты, м		Метод определения координат характерной точки	Средняя квадратическая погрешность положения характерной точки (M _t), м	Описание обозначения точки на местности (при наличии)
	X	Y			
279	557412.90	1358845.28	Геодезический метод	0.5	Закрепление отсутствует
280	557389.24	1358838.51	Геодезический метод	0.5	Закрепление отсутствует
230	557384.85	1358853.90	Геодезический метод	0.5	Закрепление отсутствует
					-
281	557801.61	1359081.60	Геодезический метод	0.5	Закрепление отсутствует
282	557775.00	1358992.36	Геодезический метод	0.5	Закрепление отсутствует
283	557756.10	1358997.39	Геодезический метод	0.5	Закрепление отсутствует
284	557729.45	1358899.55	Геодезический метод	0.5	Закрепление отсутствует
285	557681.32	1358908.63	Геодезический метод	0.5	Закрепление отсутствует
286	557669.12	1358900.27	Геодезический метод	0.5	Закрепление отсутствует
287	557664.58	1358895.09	Геодезический метод	0.5	Закрепление отсутствует
288	557660.79	1358890.76	Геодезический метод	0.5	Закрепление отсутствует
289	557660.32	1358890.23	Геодезический метод	0.5	Закрепление отсутствует
290	557657.73	1358886.35	Геодезический метод	0.5	Закрепление отсутствует
291	557661.92	1358885.17	Геодезический метод	0.3	Закрепление отсутствует
292	557676.79	1358881.70	Геодезический метод	0.5	Закрепление отсутствует
293	557679.61	1358885.15	Геодезический метод	0.5	Закрепление отсутствует
294	557680.06	1358885.56	Геодезический метод	0.5	Закрепление отсутствует
295	557684.48	1358889.67	Геодезический метод	0.5	Закрепление отсутствует
296	557694.18	1358887.75	Геодезический метод	0.5	Закрепление отсутствует
297	557724.57	1358881.75	Геодезический метод	0.5	Закрепление отсутствует
298	557724.22	1358880.47	Геодезический метод	0.5	Закрепление отсутствует
299	557722.50	1358874.11	Геодезический метод	0.5	Закрепление отсутствует
300	557721.60	1358870.83	Геодезический метод	0.5	Закрепление отсутствует
301	557751.59	1358863.03	Геодезический метод	0.5	Закрепление отсутствует
302	557752.40	1358866.02	Геодезический метод	0.5	Закрепление отсутствует

Сведения о местоположении границ объекта					
1. Система координат МСК-02, зона 1					
2. Сведения о характерных точках границ объекта					
Обозначение характерных точек границ	Координаты, м		Метод определения координат характерной точки	Средняя квадратическая погрешность положения характерной точки (Mt), м	Описание обозначения точки на местности (при наличии)
	X	Y			
303	557752.99	1358868.18	Геодезический метод	0.5	Закрепление отсутствует
304	557799.91	1358857.45	Геодезический метод	0.5	Закрепление отсутствует
305	557800.90	1358861.87	Геодезический метод	0.5	Закрепление отсутствует
306	557805.37	1358881.85	Геодезический метод	0.5	Закрепление отсутствует
307	557758.32	1358892.71	Геодезический метод	0.5	Закрепление отсутствует
308	557779.02	1358984.81	Геодезический метод	0.5	Закрепление отсутствует
309	557837.29	1358967.46	Геодезический метод	0.5	Закрепление отсутствует
310	557843.58	1358988.55	Геодезический метод	0.5	Закрепление отсутствует
311	557828.45	1358993.04	Геодезический метод	0.5	Закрепление отсутствует
312	557850.51	1359067.02	Геодезический метод	0.5	Закрепление отсутствует
281	557801.61	1359081.60	Геодезический метод	0.5	Закрепление отсутствует
3. Сведения о характерных точках части (частей) границы объекта					
Обозначение характерных точек части границы	Координаты, м		Метод определения координат характерной точки	Средняя квадратическая погрешность положения характерной точки (Mt), м	Описание обозначения точки на местности (при наличии)
	X	Y			
1	2	3	4	5	6
-	-	-	-	-	-

Раздел 3

Сведения о местоположении измененных (уточненных) границ объекта							
1. Система координат МСК-02, зона 1							
2. Сведения о характерных точках границ объекта							
Обозначение характерных точек границ	Существующие координаты, м		Измененные (уточненные) координаты, м		Метод определения координат характерной точки	Средняя квадратическая погрешность положения характерной точки (Mt), м	Описание обозначения точки на местности (при наличии)
	X	Y	X	Y			
1	2	3	4	5	6	7	8
-	-	-	-	-	-	-	-
3. Сведения о характерных точках части (частей) границы объекта							
Обозначение характерных точек части границы	Существующие координаты, м		Измененные (уточненные) координаты, м		Метод определения координат характерной точки	Средняя квадратическая погрешность положения характерной точки (Mt), м	Описание обозначения точки на местности (при наличии)
	X	Y	X	Y			

3. Сведения о характерных точках части (частей) границы объекта

Обозначение характерных точек части границы	Существующие координаты, м		Измененные (уточненные) координаты, м		Метод определения координат характерной точки	Средняя квадратическая погрешность положения характерной точки (Mf), м	Описание обозначения точки на местности (при наличии)
	X	Y	X	Y			
1	2	3	4	5	6	7	8
-	-	-	-	-	-	-	-

Схема расположения границ публичного сервитута

Обзорная схема границ публичного сервитута



Используемые условные знаки и обозначения:

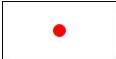


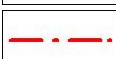
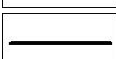
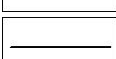
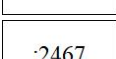


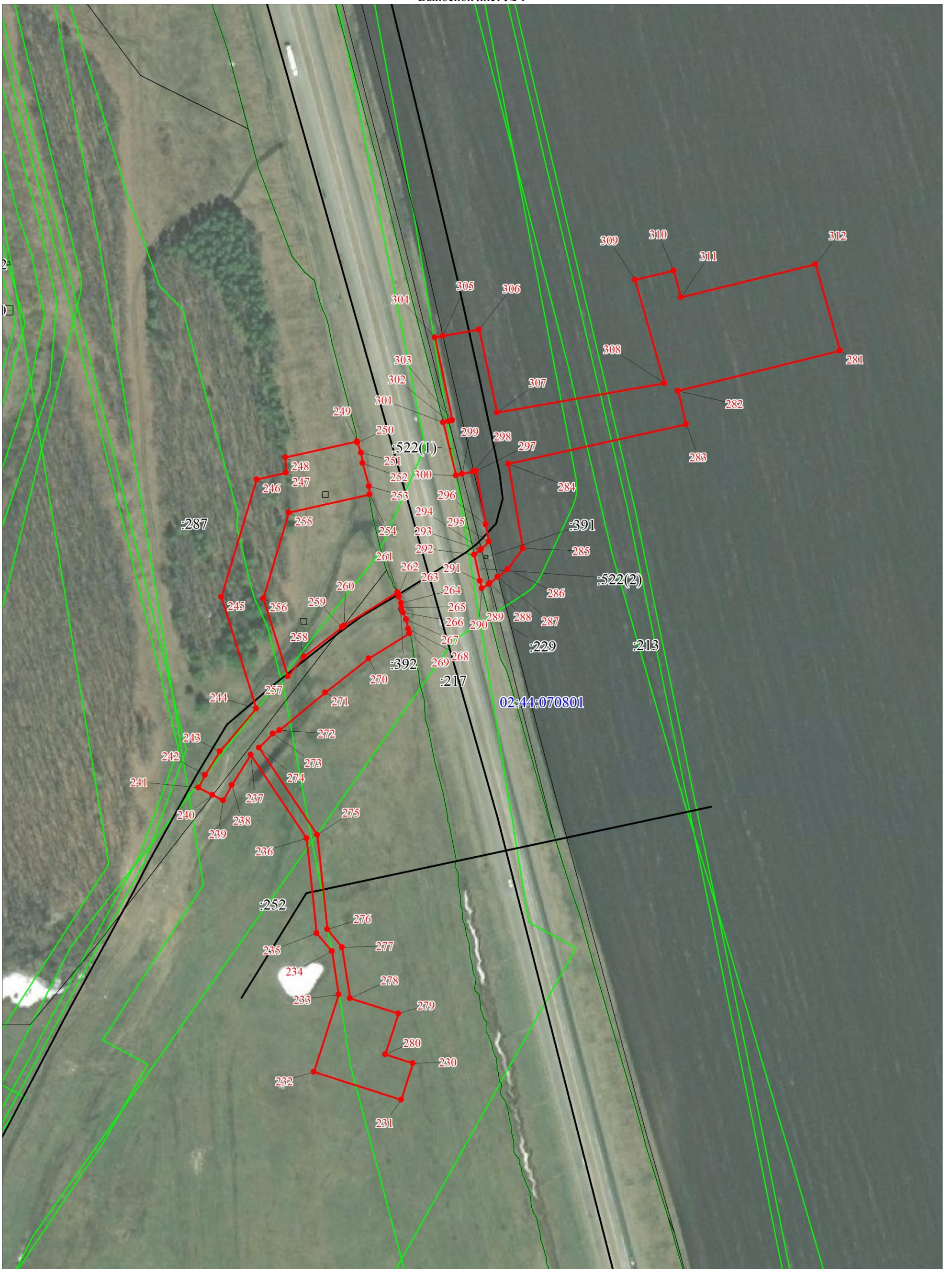
	Характерная точка проектной границы публичного сервитута
	Надписи номеров характерных точек проектной границы публичного сервитута
	Проектные границы публичного сервитута
	Граница территориальной зоны
	Объект капитального строительства
	Существующая часть границы, имеющиеся в ЕГРН сведения о которой достаточны для определения ее местоположения
	Надписи кадастрового номера земельного участка
	Граница кадастрового квартала
	Обозначение кадастрового квартала

Схема расположения границ публичного сервитута

Выносной лист № 1

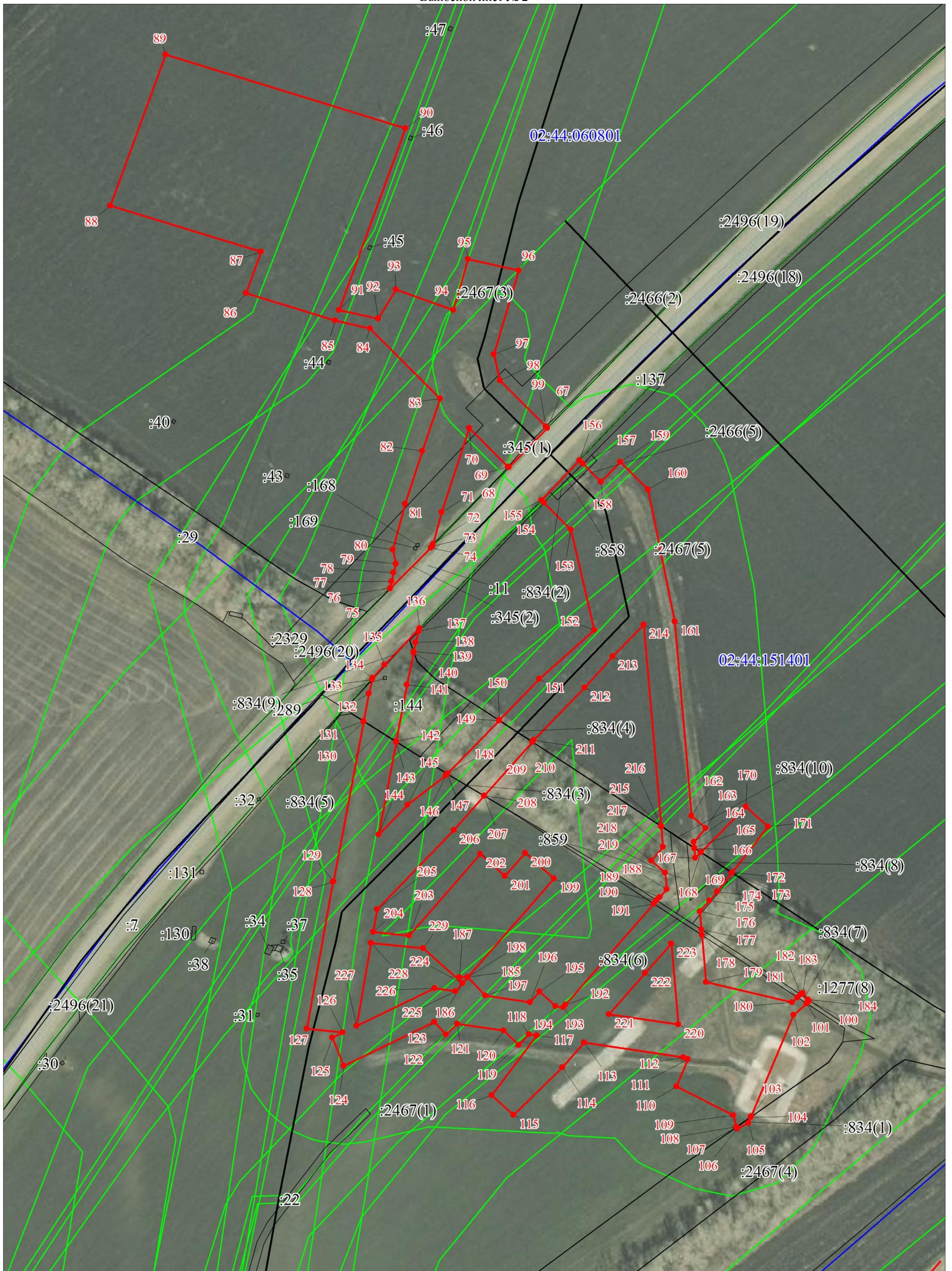


Масштаб 1:2000

Условные обозначения представлены на обзорной схеме границ публичного сервитута

Схема расположения границ публичного сервитута

Выносной лист № 2

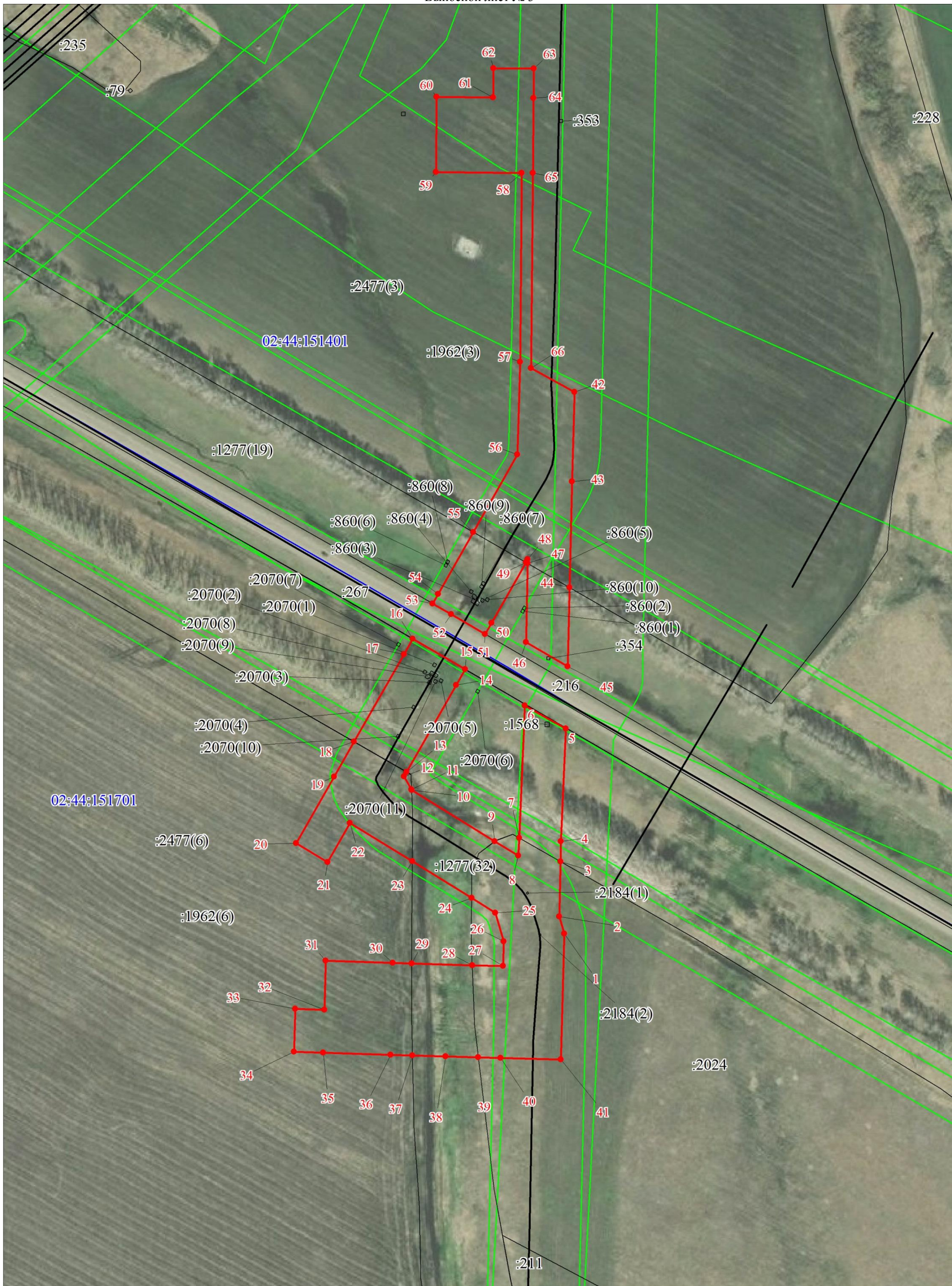


Масштаб 1:2000

Условные обозначения представлены на обзорной схеме границ публичного сервитута

Схема расположения границ публичного сервитута

Выносной лист № 3



Масштаб 1:2000

Условные обозначения представлены на обзорной схеме границ публичного сервитута