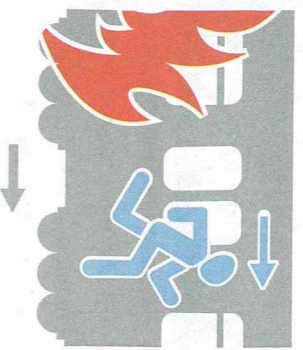
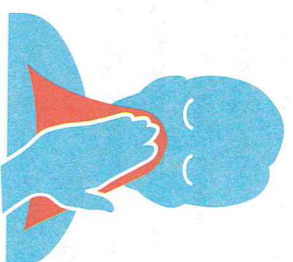


ПОЖАРЫ (ВЗРЫВЫ) В МЕТРОПОЛИТЕНЕ

Действия при пожаре в вагоне метро



Почувствовав запах дыма, немедленно сообщите машинисту о пожаре по переговорному устройству и выполните его указания



Если это возможно – перейдите в незанятую огнем часть вагона (лучше вперед по ходу движения)

При задымлении – используйте простейшие средства защиты органов дыхания



При появлении в вагоне открытого огня во время движения, постарайтесь потушить его, используя имеющиеся огнетушители или подручные средства



Сдерживайте распространение пожара, сбивая пламя одеждой или заливая его любыми негорючими жидкостями (водой, молоком и т.п.)

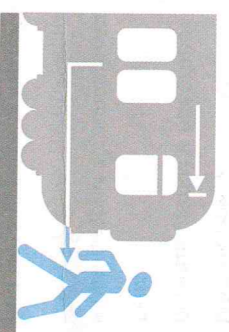


Запрещено останавливать поезд в тоннеле – это затруднит вашу эвакуацию

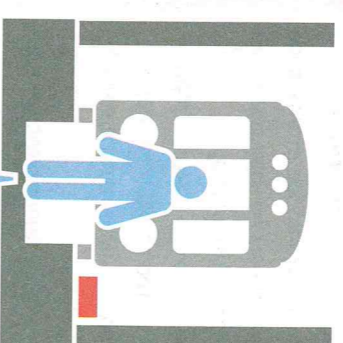
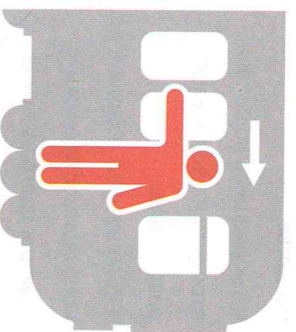
Действия при пожаре в вагоне метро, если поезд остановился в тоннеле



При остановке поезда в метро покидайте его только по команде машиниста!



После разрешения на выход выйдите из вагона (при необходимости – откройте двери или выбейте ногами стекла) и двигайтесь вперед в указанном машинистом направлении



Опасно прикасаться к металлическому корпусу вагона и дверям до отключения высокого напряжения по всему участку

Идите вдоль полотна между рельсами, не прикасаясь к токоведущим шинам (сбоку от рельсов), во избежание поражения электрическим током

При выходе на станцию немедленно сообщите дежурному по станции о случившемся и выполните его указания



Будьте осторожны при выходе из тоннеля, в местах пересечения путей и на стрелках (возможно появление встречного поезда)