

Сообщение о возможном установлении публичного сервитута

1	Министерство энергетики Российской Федерации (уполномоченный органа, которым рассматривается ходатайство об установлении публичного сервитута)										
2	Размещение объектов трубопроводного транспорта федерального Значения «Реконструкция магистрального нефтепродуктопровода «Салават-Уфа». Переход через автомобильную дорогу на 23 км». «Реконструкция магистрального нефтепродуктопровода «Салават-Уфа». Переход через автомобильную дорогу на 30 км» и «Реконструкция магистрального нефтепродуктопровода «Салават-Уфа». Переход через автомобильную дорогу на 44 км» (цель установления публичного сервитута)										
3	<table border="1" style="width: 100%; border-collapse: collapse;"> <thead> <tr> <th style="text-align: center;">№ п/п</th> <th style="text-align: center;">Адрес или иное описание местоположения земельного участка (участков), в отношении которого испрашивается публичный сервитут</th> <th style="text-align: center;">Кадастровый номер</th> </tr> </thead> <tbody> <tr> <td style="text-align: center;">1</td> <td style="text-align: center;">02:44:000000:2466</td> <td style="text-align: center;">Республика Башкортостан, р-н Стерлитамакский, вдоль автомобильной дороги Р-240 Уфа-Оренбург с км 110+000— км 135+000</td> </tr> <tr> <td style="text-align: center;">2</td> <td style="text-align: center;">02:44:000000:2467</td> <td style="text-align: center;">Республика Башкортостан; р-н Стерлитамакский в границах СПКК “им Явнова”</td> </tr> </tbody> </table>	№ п/п	Адрес или иное описание местоположения земельного участка (участков), в отношении которого испрашивается публичный сервитут	Кадастровый номер	1	02:44:000000:2466	Республика Башкортостан, р-н Стерлитамакский, вдоль автомобильной дороги Р-240 Уфа-Оренбург с км 110+000— км 135+000	2	02:44:000000:2467	Республика Башкортостан; р-н Стерлитамакский в границах СПКК “им Явнова”	
№ п/п	Адрес или иное описание местоположения земельного участка (участков), в отношении которого испрашивается публичный сервитут	Кадастровый номер									
1	02:44:000000:2466	Республика Башкортостан, р-н Стерлитамакский, вдоль автомобильной дороги Р-240 Уфа-Оренбург с км 110+000— км 135+000									
2	02:44:000000:2467	Республика Башкортостан; р-н Стерлитамакский в границах СПКК “им Явнова”									
4	Администрация муниципального района Стерлитамакского район Республики Башкортостан 453124, Республика Башкортостан, г. Стерлитамак, ул.К.Маркса, д. 118 Телефон: +7 (3473) 25-32-32 Режим работы: Пн. – Пят. С 8:00 до 17:00, обед с 13:00 до 14:00 (адрес, по которому заинтересованные лица могут ознакомиться с поступившим ходатайством об установлении публичного сервитута и прилагаемым к нему описанием местоположения границ публичного сервитута, время приема заинтересованных лиц для ознакомления с поступившим ходатайством об установлении публичного сервитута)										
5	Министерство энергетики Российской Федерации, адрес: г. Москва, ул. Щепкина, 42, стр. 1,2 В течении 30 дней с даты опубликования сообщения о поступившем ходатайстве (адрес, по которому заинтересованные лица могут подать заявления об учете прав на земельные участки, а также срок подачи указанных заявлений)										
6	https://minenergo.gov.ru/ https://str.bashkortostan.ru/ (официальные сайты в информационно - телекоммуникационной сети «Интернет», на которых размещается сообщение о поступившем ходатайстве об установлении публичного сервитута)										
7	Дополнительно по всем вопросам можно обращаться: АО «Транснефть - Урал»: 450008, Российская Федерация, Республика Башкортостан, г. Уфа, ул. Крупской, д. 10, тел.: +7 347 279-25-25.										
8	Графическое описание местоположения границ публичного сервитута, а также перечень координат характерных точек этих границ прилагаются к сообщению (описание местоположения границ публичного сервитута)										

Схема расположения границ публичного сервитута

Объект: МНПП «Салават-Уфа». DN530. Замена переходов через автомобильные дороги на 23км, 30км, 44км.
ЛПДС «Салават-ПП». Реконструкция

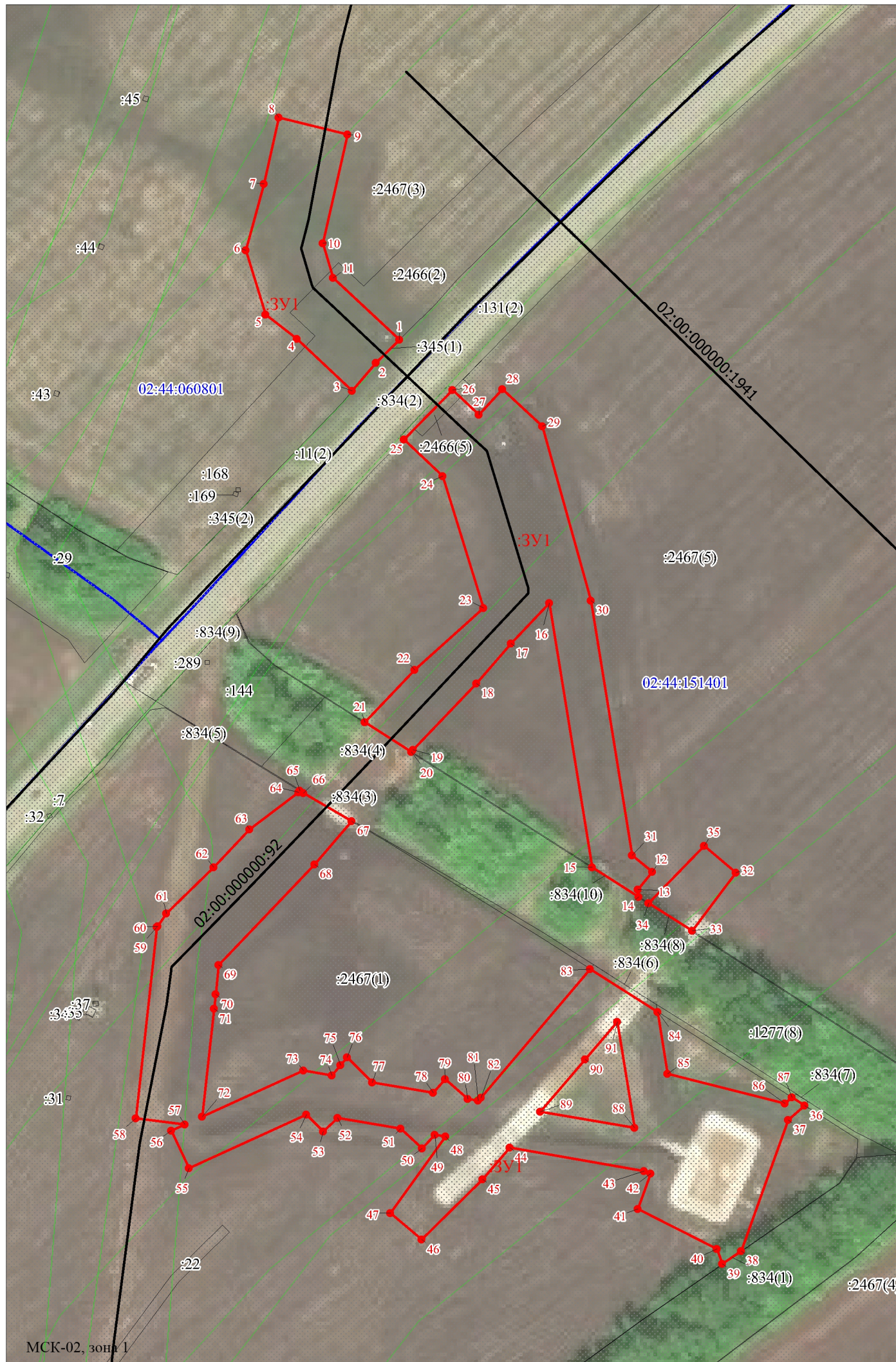
Местоположение: Российская Федерация, Республика Башкортостан, Стерлитамакский район

Площадь публичного сервитута: 25817 кв.м.

Категория земель: земли сельскохозяйственного назначения

Условные обозначения:

- | | | |
|--|---|--|
| <p>:ЗУ1 - Проектные границы публичного сервитута</p> <p>● 1 - Обозначение характерной точки проектной границы публичного сервитута</p> <p>:2476 - Границы и номер земельного участка, сведения о которых внесены в ЕГРН</p> | <p> - Граница кадастрового квартала</p> <p>02:44:151401 - Номер кадастрового квартала</p> <p> - Границы зоны с особыми условиями использования территории, сведения о которой внесены в ЕГРН</p> <p> - Объект капитального строительства по сведениям ЕГРН</p> | |
|--|---|--|



Масштаб 1:2000

Каталог координат, м
Система координат: МСК-02, зона 1
Метод определения координат - Геодезический

№ точки границы	X	Y	Средняя квадратическая погрешность положения характерной точки (Мт), м
1	544312.32	1355624.72	0.1
2	544302.63	1355615.10	0.1
3	544290.89	1355605.18	0.1
4	544312.18	1355582.52	0.1
5	544321.99	1355569.83	0.1
6	544348.52	1355561.93	0.1
7	544376.16	1355569.43	0.1
8	544403.68	1355575.88	0.1
9	544397.04	1355604.12	0.1
10	544351.80	1355593.49	0.1
11	544337.63	1355597.77	0.1
1	544312.32	1355624.72	0.1
12	544093.33	1355727.21	0.1
13	544085.92	1355721.15	0.1
14	544082.96	1355721.60	0.1
15	544095.02	1355702.54	0.1
16	544204.15	1355685.68	0.1
17	544187.18	1355669.72	0.1
18	544170.51	1355655.43	0.1
19	544142.59	1355629.20	0.1
20	544141.79	1355628.51	0.1
21	544153.73	1355609.48	0.1
22	544175.66	1355630.08	0.1
23	544201.63	1355658.60	0.1
24	544256.15	1355642.15	0.1
25	544271.07	1355626.27	0.1
26	544291.86	1355646.49	0.1
27	544281.80	1355657.20	0.1
28	544292.40	1355667.03	0.1
29	544277.26	1355683.38	0.1
30	544205.46	1355702.83	0.1
31	544100.07	1355718.97	0.1
12	544093.33	1355727.21	0.1
32	544093.53	1355761.63	0.1
33	544069.14	1355743.45	0.1
34	544080.43	1355725.60	0.1
35	544104.50	1355748.65	0.1
32	544093.53	1355761.63	0.1
36	543997.42	1355789.19	0.1
37	543991.40	1355782.43	0.1
38	543936.84	1355762.57	0.1
39	543931.38	1355754.83	0.1
40	543937.63	1355752.61	0.1
41	543953.65	1355720.27	0.1
42	543968.44	1355725.65	0.1
43	543969.43	1355722.96	0.1
44	543978.35	1355667.67	0.1
45	543965.08	1355656.45	0.1
46	543939.81	1355631.27	0.1
47	543950.61	1355618.50	0.1
48	543982.61	1355641.36	0.1
49	543983.33	1355636.90	0.1
50	543977.60	1355631.70	0.1
51	543985.59	1355622.91	0.1
52	543989.78	1355596.96	0.1
53	543983.98	1355591.06	0.1
54	543990.92	1355584.23	0.1
55	543968.01	1355535.68	0.1
56	543983.44	1355528.49	0.1
57	543986.06	1355534.11	0.1
58	543988.38	1355514.04	0.1
59	544067.75	1355523.22	0.1
60	544068.07	1355523.52	0.1
61	544073.47	1355527.11	0.1
62	544092.82	1355546.78	0.1
63	544108.69	1355561.67	0.1
64	544124.34	1355581.87	0.1
65	544125.01	1355582.50	0.1
66	544124.11	1355584.00	0.1
67	544112.75	1355603.72	0.1
68	544094.64	1355588.27	0.1
69	544052.44	1355548.62	0.1
70	544040.21	1355547.21	0.1
71	544034.25	1355546.53	0.1
72	543989.47	1355541.36	0.1
73	544009.22	1355583.16	0.1
74	544007.35	1355594.76	0.1
75	544011.64	1355598.38	0.1
76	544014.83	1355601.06	0.1
77	544004.66	1355611.42	0.1
78	544000.62	1355636.40	0.1
79	544006.32	1355641.34	0.1
80	543998.34	1355650.56	0.1
81	543997.64	1355654.89	0.1
82	543998.93	1355656.01	0.1
83	544052.85	1355701.28	0.1
84	544035.41	1355728.93	0.1
85	544009.91	1355732.86	0.1
86	543998.20	1355781.05	0.1
87	544000.75	1355783.91	0.1
36	543997.42	1355789.19	0.1
88	543987.27	1355719.15	0.1
89	543993.51	1355680.46	0.1
90	544015.33	1355698.99	0.1
91	544031.14	1355712.39	0.1
88	543987.27	1355719.15	0.1